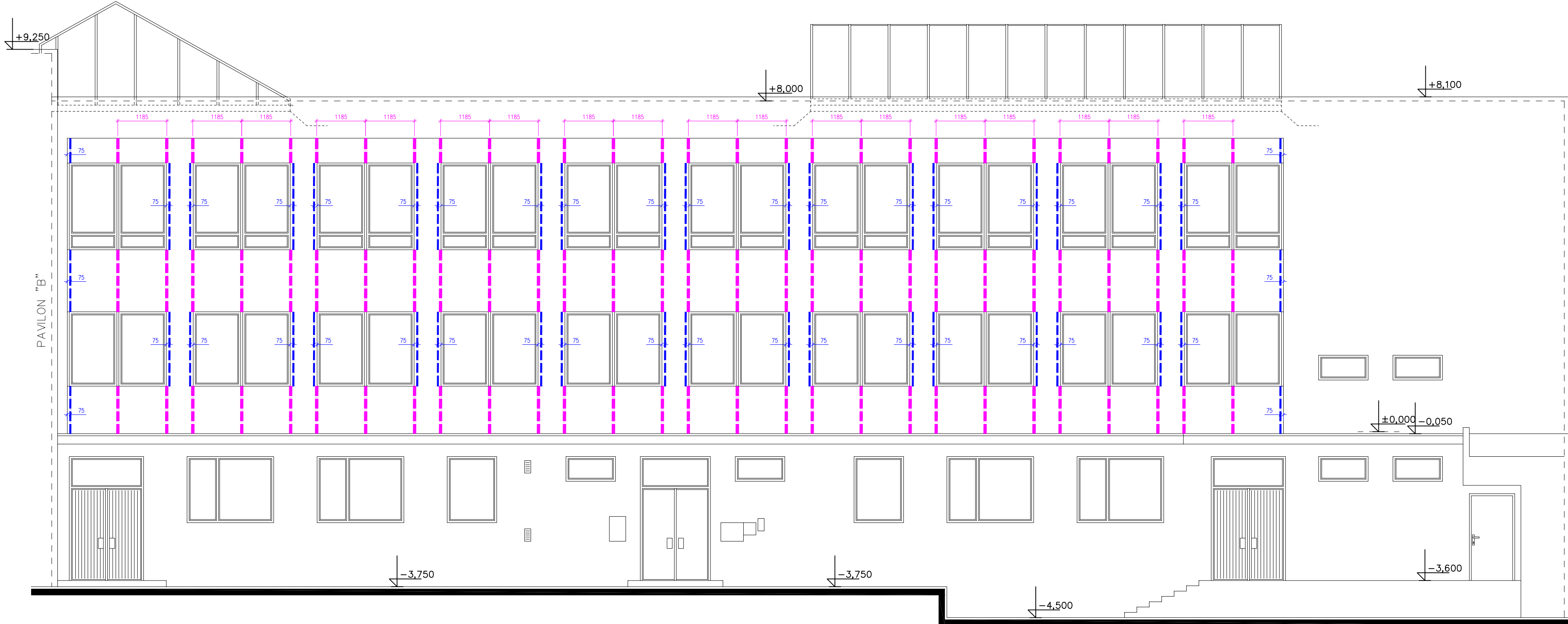
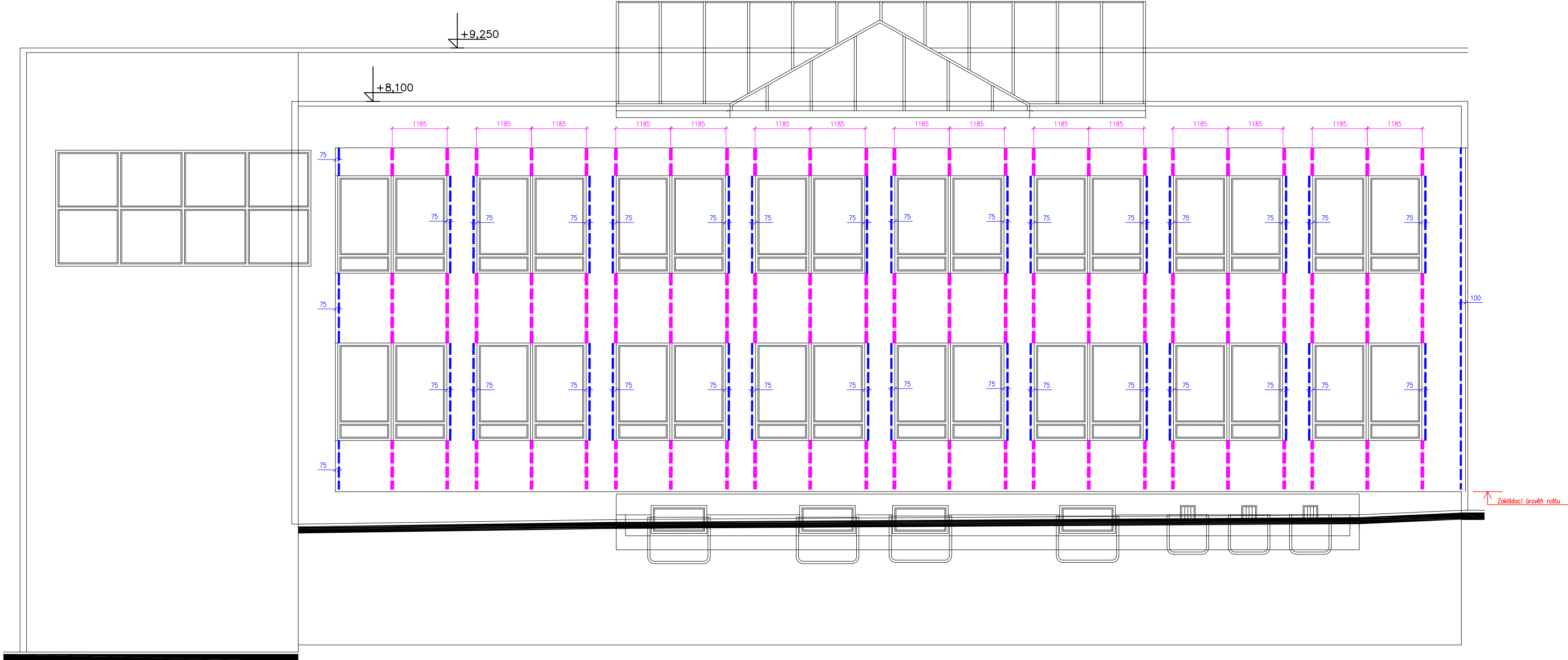


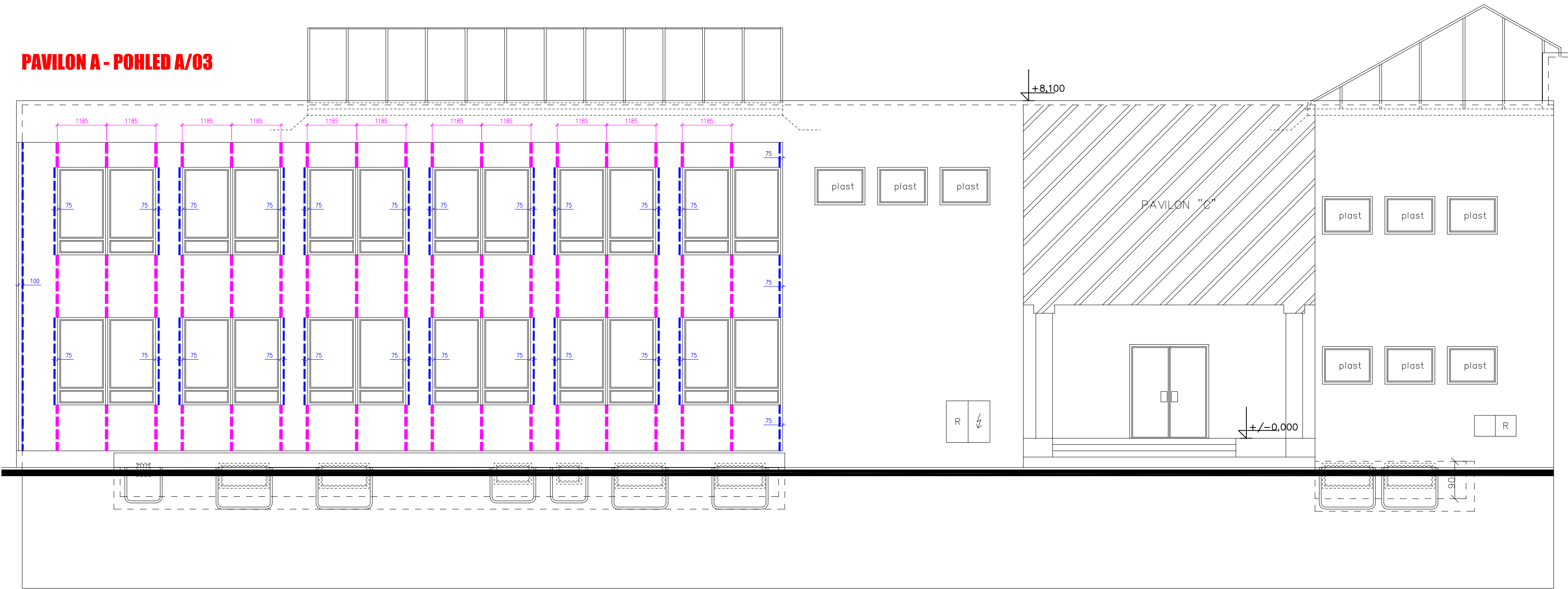
PAVILON A - POHLED A/01



PAVILON A+B - POHLED A/02



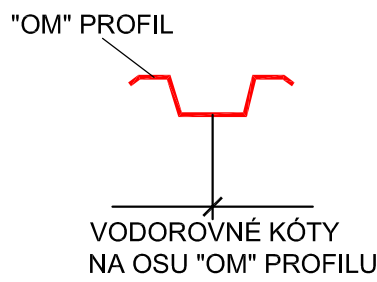
PAVILON A - POHLED A/03



LEGENDA PRVKŮ ROŠTU:

- NOSNÝ PROFIL OM50 RAL/FeZn
- NOSNÝ PROFIL OM 80 RAL
- OBVODOVÉ KONSTRUKCE

POZOR - kótování konzol viz obrázky níže!!!



POZN.: - UPOZORNĚNÍ - nutno dbát na maximální svislost a rovinnost nosného roštu!!!
- Kóty brány od stávajících dokončených konstrukcí - zdivo, rámy otvorových výplní, ETICS atd.



PROJEKTOVÁ KANCELÁŘ PS

PROJEKTOVÁ KANCELÁŘ PS, Bří Čapků 550, 362 21 Nejdek
Ing. Irena Pichlová - Oto Szakos

OTO SZAKOS - projektová kancelář, Nové Hamry 362, 362 24 - Tel. 353 396 341, 802 403 842, e-mail: otoszakos@seznam.cz
Ing. IRENA PICHLOVÁ, Smetanova 467, 362 21 Nejdek - Tel. 353 818 882, 775 252 560, e-mail: pichlova.irena@seznam.cz

Zodpovědný projektant: Oto Szakos		Podpis:	
Kreslí: Oto Szakos			
Kraj:	Ústecký	Obec:	Ústí nad Labem
Objednatel:	Statutární město Ústí nad Labem, IČ: 000 81 531 Velká Hradební 2336/8, 401 00, Ústí nad Labem	Stavba:	Formát: 8x A4
Číslo zakázky:	PS 05.2014	Datum:	04.2015
Alce:	Úspory energií ZŠ a MŠ Základní škola Mirová, Ústí nad Labem	Stupeň:	MMWkz: 1:75
Část:	D.1.2. - STAVEBNÉ - KONSTRUKČNÍ ŘEŠENÍ	DPS	Autorizace:
Výkres:	D.1.2.24. - NOSNÝ ROŠT II. VRSTVA		